

## ・火葬技術管理士通信教育の経過と会員の動向 (H28. 10. 26)

特定非営利活動法人日本環境斎苑協会 主任研究員

一般社団法人日本火葬技術管理士会 監事

森 山 雄 嗣

### 1 火葬技術管理通信教育の経過

この通信教育は、火葬技術管理士1級、2級の資格取得を目的として、主に火葬業務従事者を対象に平成15年12月から実施し、ほぼ13年が経過しました。現在、37期が終了し、38期の修了レポート提出の段階です。

37期までの修了者数は、1級448名、2級401名、合計849名となっています。

### 2 管理士会会員の状況

当会会員数は、平成28年10月26日現在、正会員75名、賛助会員13社となっています。

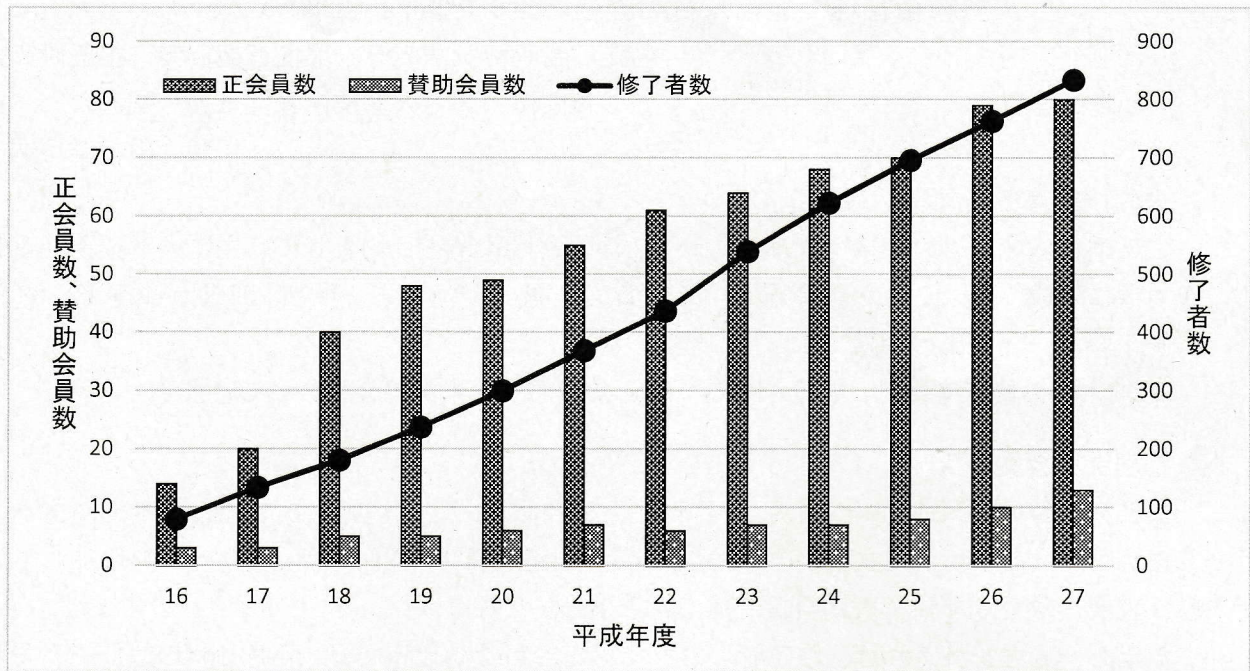
これまで会員数は、設立当初の平成16年度末、正会員14名、賛助会員3社から増加しており、正会員数で5.4倍、賛助会員で4.3倍となっています。

ただし、見方を替えれば、修了者数に対する正会員数の比率では、平成16年度17.5%でしたが、平成28年10月現在では8.8%と半減しています。

都道府県別の加入状況を見ると、人数では和歌山県7名、兵庫県、三重県6名、北海道5名が多くなっています。修了者数に対する会員数の比率を見ると、石川県、島根県、香川県が33.3%と高くなっていますが、いずれも修了者3名のうち会員1名と会員が少ないので、会員3名以上に限定すると、愛媛県30.0%（10名修了3名会員）、和歌山県29.2%（24名修了7名会員）、熊本県28.6%（14名修了4名会員）、青森県27.3%（11名修了3名会員）が高い比率となっています。

年度末現在	正会員	賛助会員	通信教育 修了者	備考
16	14	3	80	第1～3期生
17	20	3	134	第6期生まで
18	40	5	181	第9期生まで
19	48	5	238	第12期生まで
20	49	6	300	第15期生まで
21	55	7	369	第18期生まで
22	61	6	437	第21期生まで
23	64	7	539	第23期生まで
24	68	7	623	第27期生まで
25	70	8	696	第30期生まで
26	79	10	763	第33期生まで
27	80	13	834	第36期生まで
28年10月現在	75	13	849	第37期生まで





都道府県名	区分	火葬技術管理士修了者者			管理士会 会員数			都道府県名	区分	火葬技術管理士修了者者			管理士会 会員数		
		1級	2級	合計	人数	全国会員数 に対して%	修了者数 に対して%			1級	2級	合計	人数	全国会員数 に対して%	修了者数 に対して%
	人数	人数	人数	人数			人数		人数	人数	人数				
北海道		32	30	62	5	6.7	8.1	滋賀県		14	3	17	0	0.0	0.0
青森県		3	8	11	3	4.0	27.3	京都府		5	6	11	1	1.3	9.1
岩手県		8	17	25	1	1.3	4.0	大阪府		19	19	38	2	2.7	5.3
宮城県		1	11	12	0	0.0	0.0	兵庫県		18	25	43	6	8.0	14.0
秋田県		4	1	5	0	0.0	0.0	奈良県		2	2	4	0	0.0	0.0
山形県		4	6	10	2	2.7	20.0	和歌山県		19	5	24	7	9.3	29.2
福島県		1	7	8	1	1.3	12.5	鳥取県		1	5	6	0	0.0	0.0
茨城県		10	13	23	0	0.0	0.0	島根県		2	1	3	1	1.3	33.3
栃木県		2	0	2	0	0.0	0.0	岡山県		8	6	14	1	1.3	7.1
群馬県		8	6	14	1	1.3	7.1	広島県		17	15	32	6	8.0	18.8
埼玉県		18	8	26	1	1.3	3.8	山口県		7	4	11	0	0.0	0.0
千葉県		4	3	7	0	0.0	0.0	徳島県		3	3	6	1	1.3	16.7
東京都		14	11	25	4	5.3	16.0	香川県		0	3	3	1	1.3	33.3
神奈川県		13	12	25	3	4.0	12.0	愛媛県		9	1	10	3	4.0	30.0
新潟県		16	14	30	1	1.3	3.3	高知県		1	3	4	0	0.0	0.0
富山県		7	1	8	1	1.3	12.5	福岡県		21	17	38	2	2.7	5.3
石川県		2	1	3	1	1.3	33.3	佐賀県		6	6	12	2	2.7	16.7
福井県		15	9	24	1	1.3	4.2	長崎県		4	1	5	0	0.0	0.0
山梨県		0	2	2	0	0.0	0.0	熊本県		8	6	14	4	5.3	28.6
長野県		10	11	21	1	1.3	4.8	大分県		6	11	17	0	0.0	0.0
岐阜県		4	10	14	0	0.0	0.0	宮崎県		14	19	33	2	2.7	6.1
静岡県		9	6	15	3	4.0	20.0	鹿児島県		6	12	18	1	1.3	5.6
愛知県		25	22	47	2	2.7	4.3	沖縄県		21	14	35	3	4.0	8.6
三重県		27	5	32	1	1.3	3.1	計		448	401	849	75	100.0	8.8